

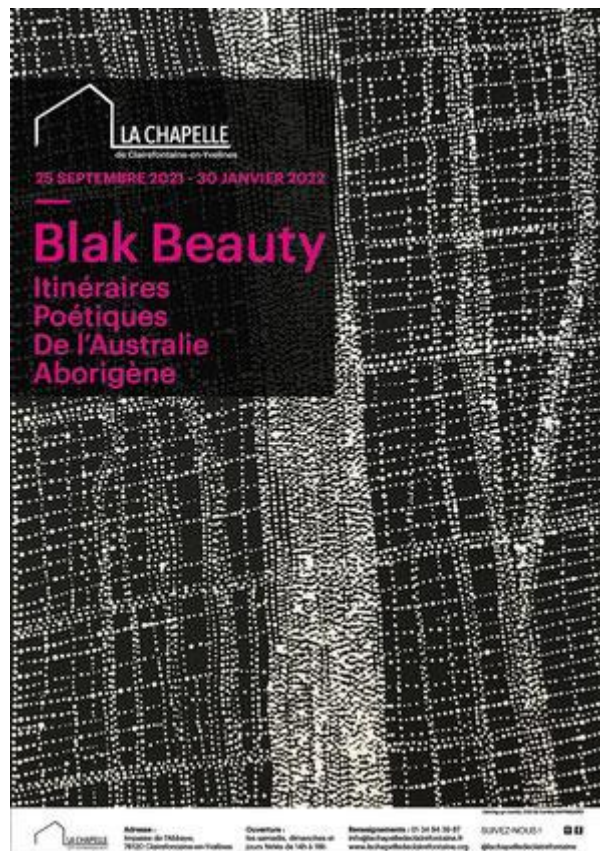


## Newsletter de la semaine du 14 au 20 février 2022

### Culture et Loisirs

Bravant la pandémie, le Sud Yvelines offre une grande variété de spectacles et expositions pour nous distraire, réfléchir en dehors de nos écrans, et retrouver une sorte de convivialité culturelle. Cette semaine, nous avons retenu quelques évènements.

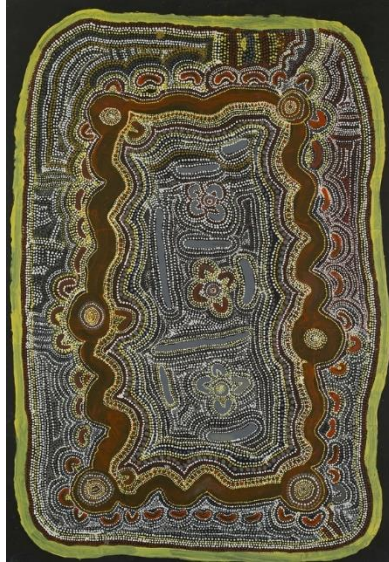
#### **Clairefontaine : La Chapelle**



La Chapelle est un centre d'art, élément du patrimoine architectural et culturel du département, qui a pour vocation de promouvoir l'art contemporain.



Actuellement **et jusqu'au 27 février**, elle accueille une très belle exposition sur l'art et la culture aborigène .



Lily HARGRAVES

Ngarrka yawulyu (women dreaming),  
02/01/1995 acrylique sur toile 190 x 130 cm



Peter (Djakku) MARRALWANGA Kangourou,  
1981 Ecorce peinte, 130 x 66 cm ©  
Bertrand Huet/Tutti courtesy baudoin lebon

**Visites les samedis, dimanches et jours fériés de 14h à 18h**

Pour plus d'infos : [www.lachapelledeclairefontaine.org](http://www.lachapelledeclairefontaine.org)

La Chapelle organise aussi un récital de piano, de Pierre-Marie Gasnier , dans le cadre du projet « 7 jours,7 concerts », qui consiste à



permettre à un jeune musicien prometteur de se produire sur 7 soirées consécutives dans 7 lieux différents.

Ce sera **le Samedi 12 Mars à 20h**, avec des œuvres de Bach, Busoni, Mozart et Rachmaninoff.

Réservations sur le site de La Chapelle , et billetterie sur place une demi-heure avant l'évènement . Tarif plein 15 €



La Chapelle

Imp. de l'Abbaye, 78120 Clairefontaine-en-Yvelines – Tél : 01.34.94.39.87

## **Rambouillet : La Lanterne**

Trois spectacles très différents, en février :

### ***Spectacle musical***

Yolande Moreau et Christian Olivier proposent un hommage libre et fervent à Jacques Prévert, **le Vendredi 11 Février à 20h45**

### ***Théâtre/cirque***

« Il y a une fille dans mon arbre », spectacle de la compagnie Les chants de Lames, tout en douceur, plusieurs fois primé, **le Mardi 15 Février à 20h**

### ***Théâtre***

AIME COMME MARQUISE, l'incroyable destin de Thérèse Du Parc, comédienne de la troupe de Molière, **le Vendredi 18 Février à 20h45**



Plus d'infos sur le site de la Lanterne : [lalanterne.rambouillet.fr](http://lalanterne.rambouillet.fr)

## **JAZZ à toute heure : appel à bénévoles**

Dans le cadre du concert du **dimanche 17 Avril** qui aura lieu à Rochefort, l'équipe de Jazz à toute heure recrute des personnes bénévoles qui souhaitent s'investir pour l'organisation de cet évènement. Vous serez invités pour le concert et pourrez assister gratuitement au concert de votre choix pendant le festival en fonction des places disponibles.

Cet investissement nécessite une disponibilité entre 14h et 23h... Plusieurs tâches sont à accomplir : mise en place des tables et des chaises, préparation des assiettes vendues, service, vaisselle, rangement.

Ces tâches correspondent à une configuration « club ». Si toutefois les conditions sanitaires interdisaient de servir de la nourriture et des boissons, ce serait une configuration concert qui nécessiterait un nombre plus restreint de bénévoles. L'organisation s'excuse par avance de ces éventuels changements de dernière minute.

Pour tous renseignements complémentaires vous pouvez joindre Dany au 0680482815.

## **Vos Droits**





Il existe auprès des Tribunaux de proximité (pour nous, c'est le Tribunal de proximité de Rambouillet) des Centres d'Information sur les Droits des Femmes et des Familles ou CIDFF.

Le CIDFF de Rambouillet tient des permanences, pour donner gratuitement et confidentiellement, des informations juridiques, notamment en droit de la famille, droit du travail, de la consommation, droit pénal.

Les permanences se tiennent

**Le premier Lundi de chaque mois de 9h à 12h sans prise de RV préalable**

Pour plus d'infos : [accueil.rambouillet@justice.fr](mailto:accueil.rambouillet@justice.fr) ou 01 30 46 29 60

Il existe aussi, auprès de ce Tribunal de proximité, des Conciliateurs de Justice qui tiennent aussi des permanences. Pour voir leurs noms et dates des permanences, allez sur l'application gratuite Panneau Pocket, Rochefort-en-Yvelines, ou sur le site Service-Public.fr en recherchant Tribunal de proximité, Rambouillet.

## Jeunesse



www.shutterstock.com - 500490919

Un nouveau groupe « Scouts et Guides de France » s'est constitué pour Rambouillet et les villages avoisinants, dont Rochefort, sous la responsabilité de Anne-Laure et Maxime HOLESH.

Ils accueillent cette année 3 groupes de jeunes :

6-8 ans : les farfadets, encadrés par des parents bénévoles

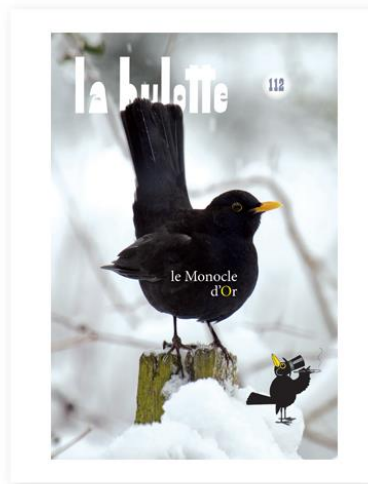


8-11 ans : les louveteaux, encadrés par de jeunes adultes bénévoles  
11-14 ans : les scouts, guides, encadrés par de jeunes adultes bénévoles  
Ils sont aussi intéressés par des adultes pour étoffer l'équipe.

**JOURNEE DECOUVERTE pour les jeunes et les encadrants**  
**Le Dimanche 20 Mars de 10h30 à 17h30**  
**Eglise de Saint Lubin de Rambouillet, 46 Rue Gambetta.**

Prévoir Pique-nique et gourde  
Inscriptions pour cette journée : [sgdframbouillet@gmail.com](mailto:sgdframbouillet@gmail.com) / 06 60 12 25 59

## **Nature**



Pour ceux qui aiment la nature, un magazine intéressant :

### **« *La Hulotte* »**

C'est une revue qui vous raconte la vie des animaux sauvages, des arbres et des fleurs d'Europe ; à la fois amusante et très documentée, elle intéresse adultes et enfants.

Ce mois-ci, elle est consacrée au merle noir.

Introuvable en kiosque ou en librairie, commandez-la sur le site :

<https://www.lahulotte.fr>