

📍 **ROCHEFORT-EN-YVELINES**

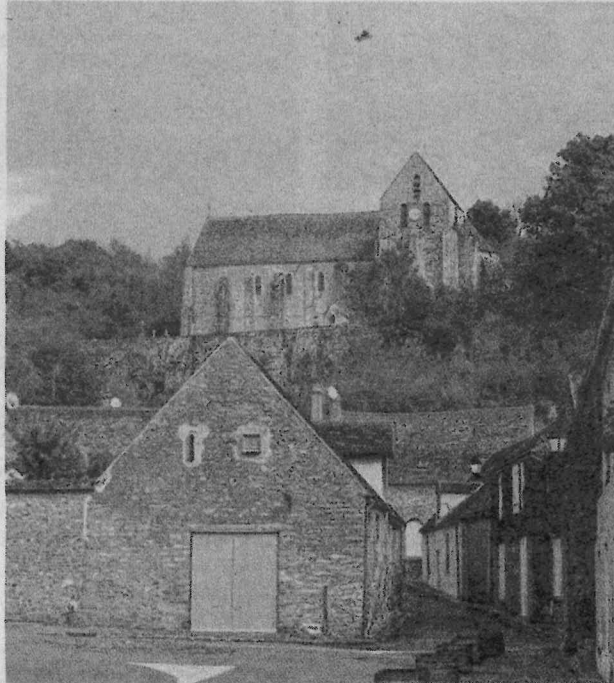
# Rochefort en lice pour devenir le village préféré des Français !

La décision est entre vos mains ! À vous de voter pour Rochefort-en-Yvelines afin qu'il devienne le village préféré des Français. L'annonce est tombée ce week-end. C'est ce charmant village médiéval de 950 âmes, en bordure de forêt de Rambouillet, qui a été sélectionné pour représenter l'Île-de-France dans cette émission désormais bien connue de France Télévision, présentée par Stéphane Bern.

## « Miser sur notre particularité »

Après Montchauvet en 2017 et Montfort l'Amaury en 2020, Rochefort-en-Yvelines est la troisième commune Yvelinoise retenue pour représenter la région depuis le lancement de l'émission en 2012. « Nous sommes très fiers de cette sélection ! », se réjouit le maire Sylvain Lambert, également président de l'association des maires ruraux des Yvelines. Dès ce lundi 17 février, il commençait, avec son équipe, à lancer la communication auprès de ses administrés, mais il compte bien toucher les habitants du territoire et même tous les Franciliens.

Car c'est un fait. En 13 années d'existence de ce concours, jamais une commune d'Île-de-France n'a raflé la mise !



La commune de Rochefort-en-Yvelines a été sélectionnée pour représenter l'Île-de-France dans l'émission de France Télévisions *Le Village préféré des Français*. OT Rambouillet Territoires

D'autant que Rochefort-en-Yvelines n'usurperait pas son titre s'il venait à l'emporter sur les 13 autres candidats en lice.

« Nous allons miser sur ce qui fait notre particularité. Alors que nous ne sommes qu'à 50 kilomètres de Paris, les personnes qui viennent dans notre village ne s'imaginent pas du tout être en Île-de-France ! », assure Sylvain Lambert.

En plein massif de Rambouillet, ici la forêt est superbe et bien spécifique avec sa lande de bruyères et ses essences d'arbres particulières. Sans oublier son passé médiéval dont témoigne le patrimoine communal : l'église du XI<sup>e</sup> siècle ou encore les vestiges de l'ancien château-fort du seigneur Gui le Rouge, datant de la même époque « construit en pierre alors qu'à cette époque, les

## Un village médiéval, une terre de château

Au cœur de la Haute vallée de Chevreuse, sur l'une des voies antiques qui reliait Paris à Chartres, Rochefort-en-Yvelines doit son patronyme à la place forte que représentait le village construit au pied d'une butte rocheuse. Véritable terre de châteaux, Rochefort en compte encore trois.

Le château du fondateur de la cité, Gui Le Rouge, érigé au XI<sup>e</sup> siècle et dont il reste encore des ruines à visiter, le château de Louis XIII et l'impressionnant château Porgès dont la démesure est l'œuvre d'un riche diamantaire

voulant briller aux yeux de son épouse. Autour de ces édifices du patrimoine, de charmantes ruelles pavées de grès et fleuries de rosiers et chèvrefeuille desservent le village jusqu'à sa mairie, ancien bailliage : tribunal et prison du XVIII<sup>e</sup> siècle, dont les quatre cellules d'antan sont encore visibles. Rochefort-en-Yvelines est également un haut lieu du monde équestre avec des haras à la renommée internationale. Les chevaux trouvent leur bonheur dans les kilomètres de forêt qui bordent le village, rattachés au massif de Rambouillet.

châteaux étaient faits avec du bois », ajoute le maire. Plus que le village, c'est tout le territoire que Sylvain Lambert va chercher à mettre en valeur.

## L'Île-de-France gagnante serait une première !

Au printemps, les équipes de France Télévisions viendront tourner un petit film d'environ 8 mn qui sera diffusé lors de la grande finale présentée par Stéphane Bern en juillet. « Quoi qu'il arrive, qu'on se classe 1<sup>er</sup> ou 14<sup>e</sup>, Rochefort-en-Yvelines aura droit à un beau coup de projecteur et nous sommes déjà ravis ! », conclut le maire qui part tout de même pour gagner.

À vos votes donc pour inscrire le nom de Rochefort au palmarès des villages préférés

des Français. Certes, un village éponyme, Rochefort-en-terre, avait remporté le titre en 2016, mais il se situe en Bretagne. Cette fois, ce sont les Yvelines qui doivent l'emporter pour changer la donne et briser la malédiction qui touche

de la région Île-de-France à ce concours.

● M.V

■ Vous pouvez voter pour votre village préféré jusqu'au 7 mars 2025, à minuit, sur le site de France Télévisions.

## → Les autres candidats

- Auvergne Rhône-Alpes : Saint-Antoine-l'Abbaye
- Bourgogne-Franche-Comté : Semur-en-Auxois
- Bretagne : Malestroit
- Centre-Val de Loire : Ferrières-en-Gâtinais
- Corse : Calcatoggio
- Grand Est : Sierck-les-Bains
- Hauts-de-France : Longpont
- Martinique : Grand'Rivière
- Normandie : Clécy
- Nouvelle-Aquitaine : Beaulieu-sur-Dordogne
- Occitanie : Lupiac
- Pays de la Loire : Fontevraud-l'Abbaye
- Provence-Alpes-Côte d'Azur : Saorge